

# Parera Mag'

Numéro 15  
Janvier / Février / Mars 2024



Zoom sur...  
**Notre politique  
et nos engagements RSE**

**PARERA Mag'**,

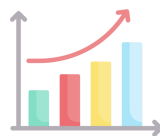
le magazine trimestriel qui traite des actualités du Groupe PARERA

# Chiffres clés (fin mars 2024)



**12,7 M€**

de CA sur le T1 2024



**10,2%**

de CA sur le T1 2024  
(par rapport à la même période en 2023)



**1 163**

Collaborateurs  
(+ 227 par rapport au T4 2023)

## NOS AGENCES

### PARERA

443 collaborateurs

### Agence IDF

20 collaborateurs

### Agence Ouest

29 collaborateurs

### Agence Est

12 collaborateurs

### Siège & Agence Sud-Ouest

268 collaborateurs

### Agence Centre

68 collaborateurs

### Agence de Toulouse

46 collaborateurs

## NOS FILIALES

### GEOTECH (Paris)

7 collaborateurs

### PARERA Services

225 collaborateurs

### PARERA Madagascar

226 collaborateurs

### ECARTIP

42 collaborateurs

### ETAFAT Groupe PARERA

168 collaborateurs

### PARERA Côte d'Ivoire

1 collaborateur

### ILS Topo

51 collaborateurs

# Edito

La RSE incarne notre engagement envers la société et l'environnement, elle reflète nos valeurs fondamentales et notre vision à long terme. Dans un monde où les défis sociaux et environnementaux sont de plus en plus prégnants, il est de notre responsabilité en tant que Groupe de jouer un rôle actif dans la construction d'un avenir plus durable et équitable.



En feuilletant le PARERA Mag', vous découvrirez les différentes facettes de notre politique RSE. Des initiatives concrètes pour réduire notre empreinte carbone à nos engagements en faveur d'une chaîne d'approvisionnement éthique et responsable, en passant par notre charte éthique qui guide chacune de nos actions, vous comprendrez l'ampleur de notre détermination.

Mais au-delà des actions que nous entreprenons, c'est l'esprit qui anime notre Groupe qui fait toute la différence. La RSE est ancrée dans notre ADN, elle guide nos décisions stratégiques, oriente nos collaborations et inspire notre innovation. C'est grâce à l'implication de chacun d'entre vous, à votre dévouement et à votre créativité, que nous pouvons réaliser des progrès significatifs dans ce domaine.

Je suis convaincu que notre politique RSE est un véritable vecteur de valeur ajoutée, tant sur le plan économique que sur celui de notre impact sociétal. Elle renforce notre positionnement sur le marché, fidélise nos clients et partenaires, et surtout, elle nous permet de contribuer de manière positive à la société dans laquelle nous évoluons.

En parcourant ce numéro, j'espère que vous serez inspirés et motivés à poursuivre cet engagement collectif en faveur d'un monde meilleur. Car c'est ensemble, en conjuguant nos forces et nos convictions, que nous pourrons réellement faire la différence.

Je vous souhaite une excellente lecture et je compte sur vous pour incarner et animer au quotidien notre démarche RSE.

**LA RÉDAC**

**PARERA Mag' est le fruit de la Commission Communication et de Jacques CETTOLO, PDG du Groupe PARERA.**

Pour nous contacter › [communication@parera.fr](mailto:communication@parera.fr)

# L'activité à venir

## DR Centre

### Détection

**CC BALCONS DU DAUPHINE** : Lot n°1 : géoréférencement et mise à jour des plans des réseaux d'eau potable

### Collecte & inventaire

**ENEDIS** : BPM006040\_Inventaire végétation HTA/BT Limousin

**CETHYA** : SD AEP BERRY LOIRE PUISAYE

### MOE & Etudes (maoe)

**ENEDIS** : BPM004131 CVL MOED Lot 1 Ouest

## DR Ile de France

### Patrimoine

**IMMOBILIERE 3F** : Lot 1 - missions de géomètre topographe et de géomètre-expert pour les besoins des sociétés Immobilière 3F, 3F Seine et Marne et 3F Résidences en Ile-de-France

## DR Ouest

### Patrimoine

**CHU BREST** : Mission de mise à niveau des plans d'architecture de bâtiments existants

### Collecte & inventaire

**SMAEP DOMFRONT** : Etude patrimoniale eau potable et PGSSE

## National

### Détection

**AUCHAN** : Détections réseaux (CFA, CFO, HTA, Téléphonie, Gaz, assainissement et alimentations en eau) et missions de relevés topographiques.

**GRTGAZ** : Marché cadre Scan 3D et marquage piquetage PE. Lots : 1-2-4-5-6-7-8

### Fiabilisation

**ENEDIS** : BPM004496-Projet ASSAP - Pilotage et contrôle - industrialisation

## PARERA Services

### Compteurs électriques

**ENEDIS AUVERGNE** : Prestations et interventions techniques clientèle sur les ouvrages électriques = 36 kVA - Lot 2 : Cantal et Haute-Loire.

**ENEDIS AUVERGNE** : Pose et Maintenance de Compteurs Linky Lot 1 - Lyon Métropole Pays de l'Ain, Bresse et Pose et Maintenance de Compteurs Linky - Lot 2 Loire, Pays du Rhône Nord Isère

**ENEDIS BOURGOGNE** : Marché test pour les travaux de Pose, Dépose et Maintenance de Compteurs Linky Dr Bourgogne - Côte d'or 21 et Saône et Loire 71

**ENEDIS** : BPM006515 - Prestations et interventions techniques clientèle - Lot Franche Comté Centre - Sud zone frontalière Suisse-lot 3

**ENEDIS DR LARO** : BPM005646 - LOT PYRENEES ORIENTALES Interventions techniques clientèles 2024-2027 DR LANGUEDOC ROUSSILLON

**ENEDIS DR NMP** : travaux de dépose de compteurs et de pose de compteurs LINKY NMP lot Est,

**ENEDIS DR NMP** : travaux de petites interventions Linky NMP (23A82)

**ENEDIS DR MPS** : travaux de planification et réalisation saturation Linky- Midi Pyrénées Sud

**STRASBOURG ELECTRICITE RESEAUX** : Marché de saturation pour le déploiement des compteurs Linky Phase A - Lot 2

# ZOOM SUR...



## **GRTgaz** Réalisation de jumeaux numériques

GRTgaz dispose d'un outil industriel composé de plus de 32 500 km de canalisations de transport de gaz naturel haute pression, d'une trentaine de stations de compression et d'environ 5000 postes de livraison.

Les outils SI évoluant, GRTgaz souhaite se doter d'une copie numérique de ses installations de surface. Pour ce faire, l'acquisition 3D de ses installations entre dans le cadre d'un projet d'entreprise de Jumeau Numérique. Une des briques fondatrices de ce jumeau numérique est l'acquisition en 3D au moyen de scanner laser.

Le Groupe PARERA a été sélectionné pour réaliser ces 2 missions :

- Le marquage piquetage d'un réseau PE exploité par GRTgaz
- L'acquisition des ouvrages en 3D par scan laser

Ce marché national permet de réunir des compétences à la fois du Pôle Patrimoine et du Pôle Détection, des équipes qui travailleront ensemble pour une durée de 3 ans.

## **CHU de Brest** Modernisation des Plans Architecturaux

Le Centre Hospitalier Universitaire (CHU) de Brest possède tous ses plans de bâtiments au format dwg, regroupant chaque plan sur un seul fichier comprenant environ une centaine de calques pour tous les corps de métier.

Le Groupe PARERA a été choisi suite à un appel d'offres pour mettre à jour les plans d'architecture des bâtiments existants du CHU sur deux sites : le site de Morvan (comprenant 6 bâtiments totalisant 50 000m<sup>2</sup>) et le site de la Cavale blanche (avec 3 bâtiments totalisant 65 000m<sup>2</sup>).

Ces missions seront gérées par les équipes du Pôle Patrimoine pendant une période de 3 ans. Notre succès dans l'obtention de ce marché résulte de notre connaissance approfondie du client et de la collaboration étroite entre nos équipes commerciales et opérationnelles.



## **ENEDIS** Maitrise d'Œuvre Déléguée

Ce marché concerne la réalisation de prestations de conduite opérationnelle totale d'un portefeuille d'affaires de construction et/ou de modification d'ouvrages de distribution d'électricité où le Groupe PARERA intervient sur la partie Etudes. C'est un positionnement récent de nos équipes sur ces marchés ENEDIS.

Après avoir remporté notre 1ère affaire et acquis de l'expérience dans ce domaine, nous sommes désormais positionnés régulièrement sur les marchés nationaux de MOED. Cette activité mobilise de plus en plus de ressources que nous recrutons et faisons monter en compétences. Le rôle de ce marché est d'apporter de la maîtrise d'œuvre à Enedis sur tous les sujets d'étude, de faisabilité technique, de conformité technique des ouvrages, d'organisation du planning des travaux, de réalisation des réceptions d'ouvrages.



# Zoom sur...

## Notre politique et nos engagements RSE

Dans l'ombre mais très active, la Commission RSE a initié divers projets depuis fin 2023. Deux actions clés se démarquent : le calcul de notre empreinte carbone et notre participation au questionnaire ECOVADIS.

### Diag DÉCARBON'ACTION

#### Notre Bilan GES, un premier calcul pour orienter notre stratégie

Le Groupe a effectué une évaluation de ses émissions de gaz à effet de serre (GES) afin de s'engager concrètement dans une démarche de transition, en utilisant le dispositif Diag Décarbon'action de Bpifrance, en partenariat avec l'ADEME. Nous avons été accompagné par la société GREENBIRDIE, qui nous a fourni son rapport final en mars 2024.

Cette analyse de l'empreinte carbone de nos activités nous a offert une vision détaillée de l'origine de nos émissions, nous permettant ainsi de mieux orienter notre stratégie et de formuler un plan d'action approprié.

**GROUPE**  
**Parera**

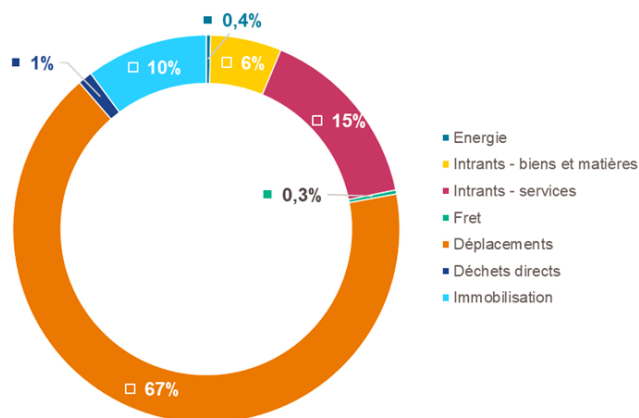


Une émission équivalente à  
1068 tours de la Terre en avion

**Parera**  
**Services**



Une émission équivalente à  
265 tours de la Terre en avion



Sur la base de cette analyse approfondie, le Groupe a défini des objectifs opérationnels concrets, en mettant particulièrement l'accent sur les domaines les plus émetteurs, tels que les déplacements et les achats.

Sa mission principale est désormais de sensibiliser les différents services aux enjeux révélés par cette analyse et de co-construire un plan d'action répondant aux attentes de chacun. À court et moyen termes, sa mission consistera à accompagner les différents services dans la transition vers les changements souhaités.

# Questionnaire ECOVADIS

## Evaluation de nos performances environnementales, sociales et éthiques

Ces derniers mois, le Groupe PARERA a également répondu au questionnaire ECOVADIS grâce à la contribution des différents services internes sollicités.



ÉPANOUISSEMENT  
DES COLLABORATEURS



MOBILISATION AUTOUR  
DE LA DÉMARCHE RSE



RÉDUCTION DES IMPACTS  
ENVIRONNEMENTAUX

# ecovadis

ECOVADIS est la première et la plus grande plateforme collaborative au monde, qui permet aux partenaires commerciaux de partager des informations sur leurs performances RSE, notamment lors d'appels d'offres.

Cette démarche présente un double avantage : tout d'abord, l'évaluation constitue un état des lieux qui nous permettra d'identifier les domaines nécessitant des améliorations au sein du groupe. Tous les aspects de la responsabilité sociale des entreprises sont pris en compte, y compris l'environnemental, le social, l'éthique des affaires, les achats responsables, et les relations avec les fournisseurs, entre autres.

D'autre part, une fois nos résultats analysés, l'organisme ECOVADIS nous attribuera une note finale.

Notre ambition est d'obtenir une note qui nous permettra de recevoir soit un badge "Entreprise

engagée", soit une médaille, deux symboles de reconnaissance qui viendront saluer nos efforts, nous encourager dans notre démarche durable et responsable et nous permettre de faire valoir officiellement auprès des parties prenantes l'ensemble de notre démarche.

Nous attendons les résultats dans les 2 mois à venir et nous ne manquerons pas de vous informer de notre note.

## Et concrètement ?

Les deux projets mentionnés précédemment constituent une base solide pour la suite de notre travail.

Il est essentiel que nos initiatives soient en accord avec les valeurs incarnées par le Groupe PARERA et ses activités spécifiques. Nous visons à ce que ces actions entreprises au sein du Groupe PARERA aient un impact significatif, non seulement sur nos émissions de gaz à effet de serre, mais également qu'elles engendrent des retombées positives en créant un cercle vertueux autour de nous.

Dans cette perspective, et pour renforcer notre engagement, nous avons rédigé une Charte éthique qui formalise les valeurs de l'entreprise que nous défendons en tant qu'entité collective, et qui détaille les principes fondamentaux auxquels nous adhérons.

Nous nous engageons dans des actions concrètes, dont certaines sont déjà en cours. Nous attendons avec intérêt vos retours !

## Principales actions envisagées

- Introduction de véhicules électriques dans notre parc de véhicule
- Priorisation du train pour les trains métropolitains
- Optimisation des trajets
- Formation éco-conduite
- Réflexion sur la nécessité d'achat et réemploi en interne
- Sollicitation des fournisseurs pour obtenir le bilan carbone des produits et des entreprises
- Fresque du climat : sensibilisation des salariés aux enjeux climatiques
- ...

# Entre nous...

## Créer et tisser des liens avec nos clients, prospects et partenaires

Du CYCL'EAU Occitanie au BIMWORLD 2024

En mars, le Groupe PARERA a été activement impliqué dans deux événements majeurs : le CYCL'EAU Occitanie les 27 et 28 mars, suivi du BIMWORLD 2024 les 3 et 4 avril. A travers ces manifestations, nous souhaitons renforcer notre engagement constant envers nos partenaires, confirmer notre aptitude à appréhender leurs besoins et à tisser des liens solides avec eux.

Au CYCL'EAU Occitanie, nous avons eu l'opportunité de dialoguer avec les principaux acteurs de l'industrie de l'eau, de discuter des défis majeurs du secteur et de mettre en avant nos solutions innovantes. Cette proximité avec nos clients nous a permis d'adapter notre offre en fonction de leurs besoins spécifiques, renforçant ainsi notre position en tant que partenaire de confiance dans le domaine de la gestion de l'eau.

Lors du BIMWORLD 2024, nous avons brillamment exposé notre expertise en matière de modélisation des données du bâtiment, établissant des liens significatifs dans le domaine du Building Information Modeling (BIM) et de la transformation digitale de l'industrie de la construction. Notre stand est devenu le lieu incontournable pour les professionnels à la recherche de solutions innovantes. Nous avons pu présenter en détail nos dernières avancées en modélisation des données du bâtiment, réalité virtuelle et augmentée, ainsi que nos outils de gestion de projet intégrés, suscitant un vif intérêt et des échanges enrichissants avec nos visiteurs.

Ces événements ont également été des occasions privilégiées pour découvrir les tendances émergentes et les innovations du secteur, enrichissant ainsi notre vision stratégique et identifiant de nouvelles voies de développement pour répondre aux besoins évolutifs de nos parties prenantes.

Notre participation à ces événements, qu'ils soient régionaux ou internationaux, témoigne de notre dévouement envers nos clients, où qu'ils soient, et de notre capacité à répondre à leurs besoins spécifiques. Au-delà des opportunités commerciales, ces événements ont renforcé les liens humains avec nos clients, cruciaux dans un monde de plus en plus digitalisé. C'est en entretenant cette relation étroite que nous sommes réellement en mesure de comprendre leurs besoins et leur fournir des solutions personnalisées/adaptées.

En résumé, notre participation à ces salons a été bien plus qu'une simple démonstration de présence commerciale. Elle a été le reflet de notre engagement envers nos clients, notre volonté de comprendre leurs besoins et notre capacité à établir des relations durables avec eux. Ces événements ont consolidé notre position sur le marché et nous ont encouragés à poursuivre notre mission d'innovation et de proximité, affirmant ainsi notre position en tant qu'acteur majeur de l'innovation.



## Nos filiales à l'international

40 ans d'ETAFAT & inauguration des nouveaux locaux de PARERA Madagascar

Le Groupe PARERA a également célébré 2 moments exceptionnels dans l'histoire de notre entreprise :

- les 40 ans de notre filiale marocaine ETAFAT Groupe PARERA, un jalon significatif qui témoigne de notre engagement et de notre succès dans la région
- l'inauguration des nouveaux locaux de notre filiale « PARERA Madagascar »

Ces moments remarquables renforcent notre engagement envers nos partenaires et clients en Afrique, témoignant de notre engagement continu dans la région.







## Le recrutement Un enjeu stratégique

Le 19 mars, le Groupe PARERA a participé à la **3ème édition de la Bourse de l'Emploi** organisée par le fonds de dotation du Stade Toulousain Rugby, qui met en relation ses entreprises partenaires avec des jeunes entre 16 et 29 ans. L'originalité de cet événement est son format où le rugby et ses valeurs sont au centre du jeu. Ainsi, les candidats et recruteurs se découvrent de façon anonyme au travers d'ateliers sportifs ludiques, afin de « se découvrir autrement ».



Le 14 mars à Toulouse et le 20 mars à Auch, sur l'invitation du Conseil Régional Occitanie et de France Travail, nous étions présents aux **Salons TAF** (Travail Avenir Formation) qui ont constitué une autre occasion pour notre Groupe de rencontrer des talents et de promouvoir nos opportunités d'emploi et de formation.



La diversité de ces initiatives démontre l'engagement profond du Groupe PARERA envers l'emploi des jeunes et le développement professionnel dans la région. En participant activement à ces événements, nous affirmons notre volonté d'être non seulement un acteur économique, mais également un partenaire engagé dans la construction d'une société plus inclusive et solidaire.

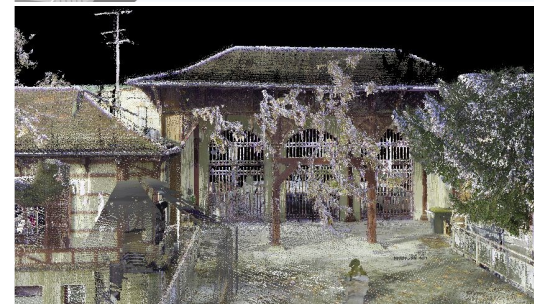
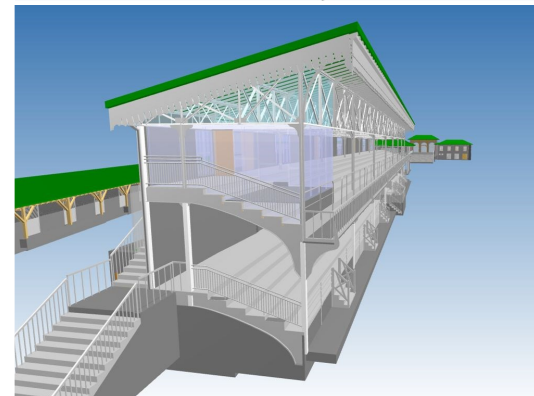
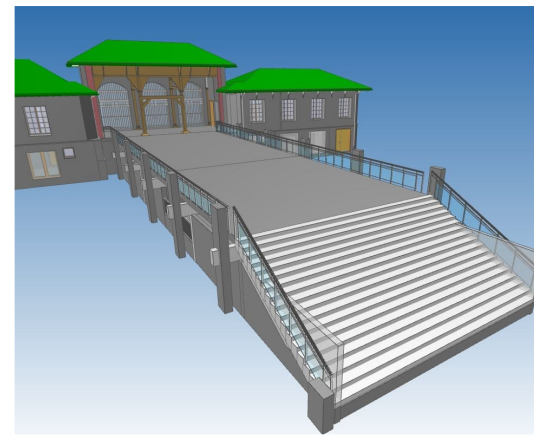
## Réalisation - Centre équestre de Vichy Agence Centre

Dans le cadre d'un partenariat avec la Ville de Vichy (et Vichy Communauté), les équipes du Groupe PARERA ont entrepris plusieurs tâches essentielles pour le centre équestre de Vichy. Tout d'abord, elles ont réalisé une acquisition en 3D des bâtiments, ce qui implique la création d'une représentation numérique détaillée de chaque structure. Ensuite, elles ont procédé à la création de maquettes numériques avec un niveau de détail LOD200, garantissant ainsi une qualité élevée et une précision adaptée aux besoins du projet.

Nous tenons à exprimer notre sincère reconnaissance envers nos clients pour leur confiance et leur soutien tout au long de cette collaboration. Leur engagement a été essentiel pour la réussite de ce projet.

Nous souhaitons également adresser nos chaleureux remerciements à l'équipe qui a contribué à la réalisation de ce projet.

Ce projet, c'est aussi la preuve que la connexion entre le Groupe PARERA et notre filiale ECARTIP représente une synergie dynamique où l'expertise diversifiée du Groupe PARERA s'associe harmonieusement à la connaissance approfondie du marché local et à l'agilité d'ECARTIP. Cette complémentarité renforce notre capacité à fournir des solutions sur mesure et efficaces à nos clients, en combinant les forces de chaque entité pour atteindre des résultats remarquables et offrir une gamme étendue de services de haute qualité, tout en garantissant une approche personnalisée et adaptée à leurs besoins spécifiques.



# On parle de nous...



Retrouvez ces articles sur  
[www.parera.fr/actualites](http://www.parera.fr/actualites)

🔒 GERS | #INGENIERIE #INVESTISSEMENT

## Le groupe de cartographie gersois Parera prévoit de nouveaux investissements

Ajouter à ma sélection Partager S'abonner

Par Pascal Burgues  
Publié le 19 mars 2024 à 11h35  
4 min de lecture

Spécialisé dans le domaine de la cartographie et de la donnée patrimoniale, le groupe gersois Parera remporte de nouveaux marchés d'importance et prévoit l'embauche de 100 à 150 personnes. Des opérations de croissance externe sont à l'étude ainsi que de nouveaux investissements.



L'un des véhicules Lidar (pour la télédétection) utilisés par le Groupe Parera — Photo : Parera

LeJournal  
des Entreprises  
[www.lejournaldesentreprises.com](http://www.lejournaldesentreprises.com)

## Notre actualité sur LinkedIn

Le Groupe PARERA vous invite à rejoindre notre page « corporate » afin de connaître nos actualités. Ainsi, vous pourrez les « liker » et/ou les repartager sur vos réseaux.



» 6 398 abonnés  
(+ 677 abonnés sur 3 mois)

# L'interview



## **Morgane CLAUDEL**

### **Technicienne DAO**

**Membre de la Commission RSE, référente site Basso Cambo  
En charge du déploiement de la stratégie RSE**

Après avoir obtenu un master II en Transition écologique à Lyon, je me rapproche de la région toulousaine pour travailler sur un projet de recherche au CNRS au sein du laboratoire GEODE (Géographie de l'environnement). C'est dans le cadre de cette expérience que je me suis formée à la cartographie et de manière générale à l'utilisation des SIG et que j'ai découvert un réel attrait pour ce domaine. Fin novembre 2021, j'intègre le groupe PARERA en tant que technicienne DAO dans le cadre du marché Orange.

En février 2023, je suis volontaire pour être référente RSE sur le site de Basso Cambo à Toulouse. En septembre 2023, on me propose d'aider dans le pilotage et le déploiement de la stratégie RSE de l'entreprise. Une opportunité que je ne pouvais pas refuser étant donné que j'ai effectué mes études dans le secteur de

l'écologie avec une dominante dans le « conseil et la conduite de stratégies durables » et que c'est un sujet qui me tient particulièrement à cœur.

#### **Comment te décrirais-tu en quelques mots ?**

Je suis curieuse de nature et volontaire. J'aime partir à l'aventure pour découvrir de nouvelles choses, de nouveaux paysages et rencontrer de nouvelles personnes. Etant moi-même engagée personnellement dans mon quotidien et dans mes choix, j'essaie de contribuer à mon échelle à la préservation des ressources et la protection de l'environnement. J'ai toujours eu conscience du rôle crucial des entreprises dans ces missions. Les activités de PARERA touchent l'entièreté du territoire français mais également certaines zones géographiques à l'international. Ce rayonnement positionne le groupe en tant qu'acteur économique ayant une influence majeure non seulement par son image mais également dans son impact social et écologique sur les territoires ainsi que dans la gestion de son empreinte carbone. Je suis convaincue que nous pouvons contribuer de manière significative à la préservation de notre planète si nous mettons en œuvre les moyens pour y parvenir.

#### **Quels sont tes letmotiv ? Et notamment au sein du Groupe PARERA ?**

J'apprécie particulièrement le fait d'avoir une double-casquette en ayant la possibilité de jongler entre les deux activités à la fois sur la production en cartographie sur le marché Orange mais aussi sur une approche plus globale axée sur la gestion de projet du point de vue de la responsabilité sociale et environnementale de l'entreprise. Cela me permet également de travailler avec des personnes différentes, des services différents et de m'adapter aux besoins de chaque activité.

#### **Quelles sont les actions dont tu es le plus fière ?**

Etant donné que je suis dans l'entreprise depuis à peine plus de 2 ans, je crois que je suis plutôt fière de mon évolution au sein de PARERA, de ma polyvalence et de la confiance que l'on m'accorde.

#### **Le mot de la fin ?**

On dit que le déploiement d'une stratégie RSE efficace repose sur un socle essentiel : l'engagement collectif. C'est un défi de taille compte tenue de la diversité de nos activités, de nos implantations géographiques et de nos niveaux d'engagement respectifs. Mais pas impossible à relever.



*GROUPE*  
***Parera***

[www.parera.fr](http://www.parera.fr)

